

# ROBOT DELTA

## A rotules magnétiques livré monté

### MATERIELS ET LOGICIELS

- Structure en aluminium découpé laser.
- Trois guidages linéaires industriels de précision.
- Six bras carbone.
- Liaisons à rotules magnétiques.
- Socle contenant la carte électronique Arduino®
- Trois moteurs pas à pas.
- Logiciel de pilotage.



- ✓ Dossiers technique et ressources sur CD Rom.
- ✓ Fiche de mise en route rapide
- ✓ **Modélisations sous SolidWorks® et MECA 3D®**
- ✓ Simulation réalisée dans **SiNuSPhy®** s'appuyant sur une étude mécanique réalisée à l'aide de MECA 3D® dans SolidWorks®

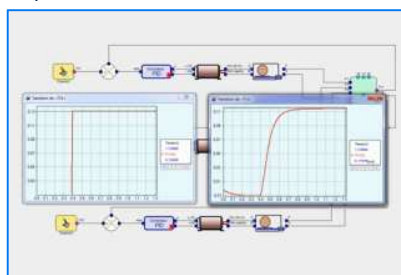
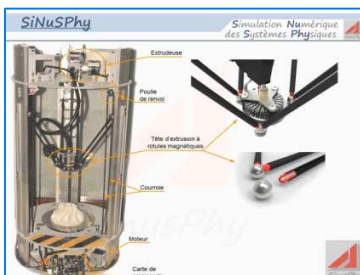
#### Autres ressources :

- Documentation fournisseur pour les composants standard.

### CARACTERISTIQUES TECHNIQUES

- Positionnement très rapide : jusqu'à 250 mm/sec
- Moteur pas à pas avec résolution de positionnement 88 pas/mm dans les trois directions X/Y/Z. (18 µm en X,Y et 12 µm en Z)
- Articulations du robot delta par rotules magnétiques. (Pas de jeux et frottements limités)
- Guidage linéaire de qualité avec jeux réduits.
- Commande par carte Arduino® Mega.
- Pilotage par soft open source sous Windows®

Extraits de SiNuSPhy®



### Descriptif

L'offre se compose d'un ensemble **pour l'étude de La technologie « Robot DELTA »** avec structure, bras, glissières et électronique.



**Enseignants en classes préparatoires, cette offre vous est destinée**

**ALIRA vous propose d'étudier la technologie « Robot DELTA »** avec vos élèves.

N'hésitez pas à contacter M. Eric Garraud au 04 76 31 29 24 ou sur [eric.garraud@alira.fr](mailto:eric.garraud@alira.fr) pour toute information complémentaire sur cette offre et/ou pour une démonstration du fonctionnement du ROBOT PRINTO 3D® complet.

**Entourez-vous des compétences ALIRA pour pouvoir consacrer un maximum de temps à la pédagogie**

- Possibilité d'une démonstration gratuite, en vos locaux, du fonctionnement du ROBOT PRINTO 3D® complet.
- Assistance pour toute question concernant l'utilisation pour vous garantir une exploitation optimale du système.
- Produits directement exploitables pour le kit proposé : les guidages linéaires sont montés et les jeux réglés par exemple.
- Conseil si vous souhaitez faire évoluer le kit.
- Envoi gratuit, aux établissements nous ayant fait confiance, des développements pédagogiques dès qu'ils seront disponibles.